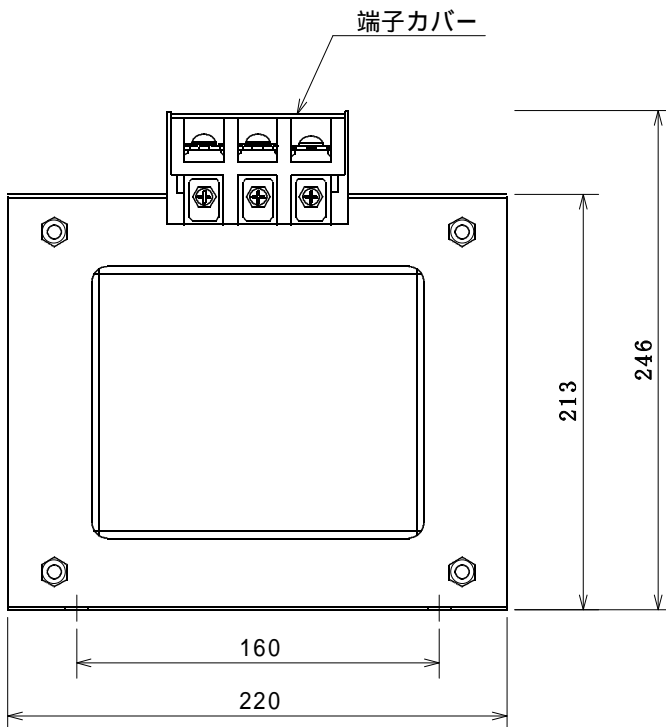
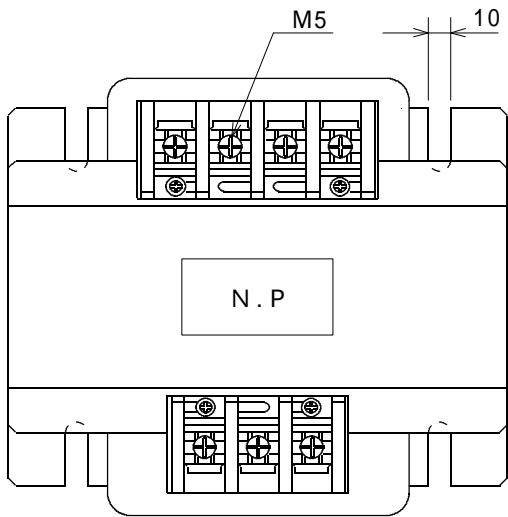
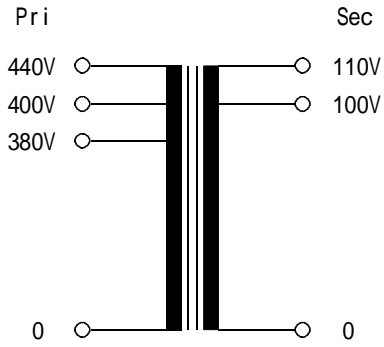


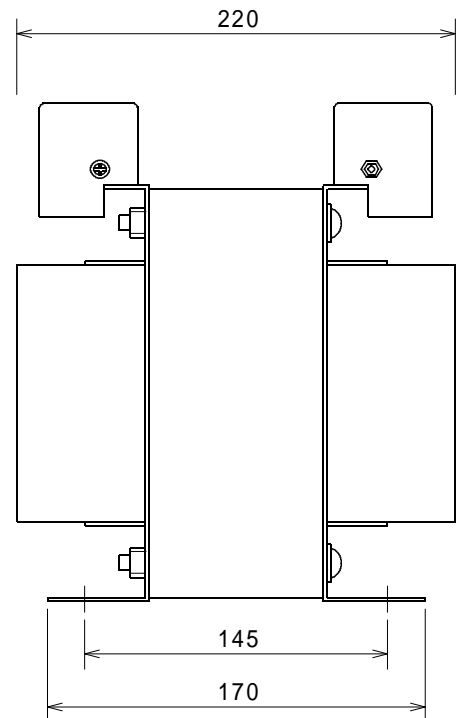
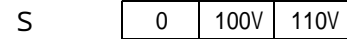
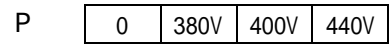
結線図



仕 様

形 式	KS5K-41
相 数	単相 複巻
周 波 数	50/60Hz
容 量	5KVA
一次電圧	380-400-440V
二次電圧	100-110V
二次電流	50A
定 格	連 続
試験電圧	P:4KV S:2KV / min
絶縁種別	B 種
総重量	約40kg
規 格	JEC-2200

端子配置図



承認	製図		2017年 5月	乾式 変圧器 外形図
	訂正		KS5K-41	
		図番		